

TABULKA MÍSTNOSTÍ	
OZN.	NÁZEV MÍSTNOSTI
1	UČEBNA
2	UČEBNA
3	ŠATNA
4	KABINET
5	CHODBA
6	UČEBNA
7	UČEBNA
8	CHODBA
9	WC BEZBARIÉROVÉ
10	PISOÁRY
11	KABINET
12	UČEBNA

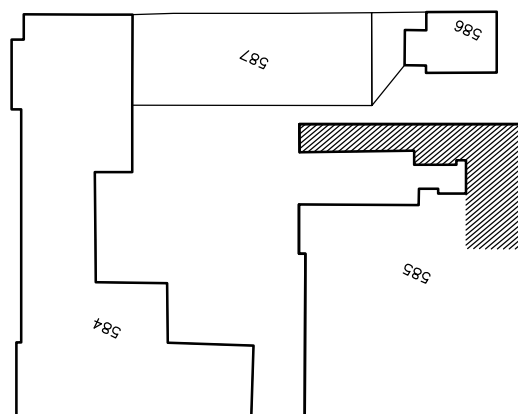
LEGENDA:	
	PŘEPÍNAČ JEDNOPÓLOVÝ, ŘAŽ1, IP20/44
	PŘEPÍNAČ SÉRIOVÝ, ŘAŽ5, IP20/44
	POHYBOVÉ ČIDLO NA STROP
	STMÍVAČ OSVĚTLENÍ /DALI/, IP20
	DATOVÁ ZÁSUVKA RJ45
	ZÁSUVKA 230V/16A, IP20/44
	ZÁSUVKA 400V/32/16A
	ZÁSUVKA 230V/16A, IP20, S PŘEPĚŤOVOU OCHRANOU
	BLOK ZÁSUVEK 5x230V/16A, IP20
	BLOK DATOVÝCH ZÁSUVEK 4xRJ45
	BLOK ZÁSUVEK 230V, IP20, S PŘEPĚŤOVOU OCHRANOU
	VÝVOD 3L+PE+N, 3x230/400V
	VÝVOD L+PE+N, 230/400V
	UZEMNĚNÍ

## KUSOVNÍK SVÍTIDEL

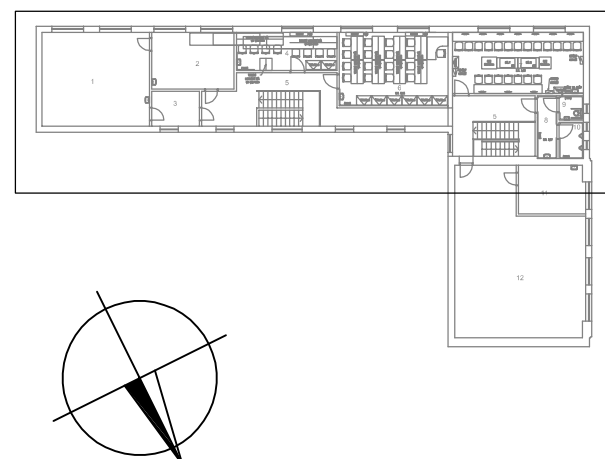
	32x	např. THORN COLLEGE LED4650-840 HF L1500 37W (HL. OSV.)
	10x	např. THORN PUNCH ASY LED2200-840 L1200 16W (TABULE)
	2x	např. THORN KATONA 2000-840 HF BÍLÉ 16,3W (SOC.)
	18x	např. THORN DIFF 3 5000-840 HF L1500 LOS (1.000)

TECHNICKÁ ZPRÁVA JE SOUČÁSTÍ VÝKRESOVÉ DOKUMENTACE.  
PROJEKTOVÁ DOKUMENTACE PRO STAVEBNÍ ŘÍZENÍ, NESLOUŽÍ JAKO PROVÁDĚCÍ DOKUMENTACE!

## SCHÉMA OBJEKTU



## ŘEŠENÁ ČÁST OBJEKTU



Investor:		Střední průmyslová škola a Vyšší odborná škola, Kladno, Jana Palacha 1840		Zpracovatel:		 DIGITRONIC CZ s. r. o. Šimkova 904, 500 03 Hradec Králové www.digitronic.cz, tzb@digitronic.cz	
Místo stavby:		Střední průmyslová škola a Vyšší odborná škola, Kladno, Jana Palacha 1840: Jana Palacha 1840 272 01 Kladno		Datum:		08/2021	
Vedoucí projektu:		Ing. Jan Dinga		Stupeň PD:		DSP	
Zodp. projektant:		Ing. Jan Dinga		Část:		ELEKTROINSTALACE	
Vypracoval:		Ing. Serhii Tomin		Formát:		A3	
Akce:		Modernizace odborných učeben, laboratoří a školních dílen na SPŠ a VOŠ Kladno		Měřítko:		1:100	
Obsah:		ELEKTROINSTALACE - UČEBNA 2.NP		Číslo výkresu		D.1.4.G4	